

# EURODONT™ REPAIR

CUROLOX® TECHNOLOGY

## Technologie régénérative de pointe

- Thérapie de la carie initiale
- Minimiser les traitements invasifs
- Régénération en profondeur des tissus durs dentaires



 SWISS  
MADE

**Guided Enamel Regeneration**  
**Peu compliqué, sûr, indolore**

# Des dents saines augmentent la qualité de vie

## La régénération présente de nouvelles perspectives

De notre temps, des solutions régénératives sont plus en vogue que jamais. Le traitement thérapeutique signifie de préserver la substance dentaire dure à base de matériaux biologiques et de réduire les interventions invasives. L'avancée par une technologie innovatrice rend possible un traitement précoce.

Avec CURODONT™ REPAIR, la carie initiale peut être arrêtée par la reconstruction de la substance dentaire dure. La structure de l'émail est reminéralisée et la dent est maintenue le plus longtemps possible.

## NOUVEAU : Guided Enamel Regeneration

La régénération guidée de l'émail (GER) complète en tant que troisième pilier de la médecine dentaire régénérative la régénération guidée de l'os (Guided Bone Regeneration GBR) et la régénération guidée des tissus (Guided Tissue Regeneration GTR). Elle représente une régénération guidée de l'émail d'un défaut minéral suite à une lésion.

## Effet à base biologique

CURODONT™ REPAIR forme une «bio-matrix» à base de la CUROLOX® TECHNOLOGY. D'après le modèle de l'odontogénèse elle initie la croissance de cristaux minéraux dentaires. L'émail perdu est régénéré.



«En fin de compte, la CUROLOX® TECHNOLOGY est une régénération guidée de l'émail (GER). On applique CURODONT™ REPAIR et laisse le temps à la nature pour la régénération.»

Prof. Dr U.P. Saxer, Zurich

# Recommandation des experts

## Un concept thérapeutique intelligent

La régénération guidée de l'émail (GER) ferme la lacune entre une simple prophylaxie et des interventions invasives. Aujourd'hui, les traitements classiques d'antan peuvent être remplacés par une thérapie efficace. Avec CURODONT™ REPAIR, les médecins-dentistes offrent, surtout pour leurs plus jeunes patients, une solution sûre, peu compliquée et sans douleur.



Concept thérapeutique de «Expert Round Tables Regeneration» 2015

## Indications

Les études cliniques démontrent la régénération biologique des tissus dentaires durs lors des indications suivantes :

- Carie initiale proximale D1, D2 (D3, sans cavité)
- Carie initiale occlusale (par ex. dents permanentes sortantes chez les enfants)
- Carie de surface lisse
- Carie des dents de lait

«CURODONT™ REPAIR est le «practice builder» classique. Il motive mes patients à tenir les rendez-vous prévus.»

Prof. Dr Paul Brunton, Université Otago

# D'après l'image de la nature

## **CUROLOX® TECHNOLOGY**

Des études cliniques ont prouvé à plusieurs reprises le mode de fonctionnement de la CUROLOX® TECHNOLOGY. Des peptides issus d'acides aminés naturels sont appliqués sur la lésion nettoyée et poreuse sous forme de CURODONT™ REPAIR. Dans la lésion, les molécules s'arrangent toutes seules et forment un échafaudage naturel. Cette «biomatric» tridimensionnelle permet la régénération.

### **1) Protection naturelle contre la carie**

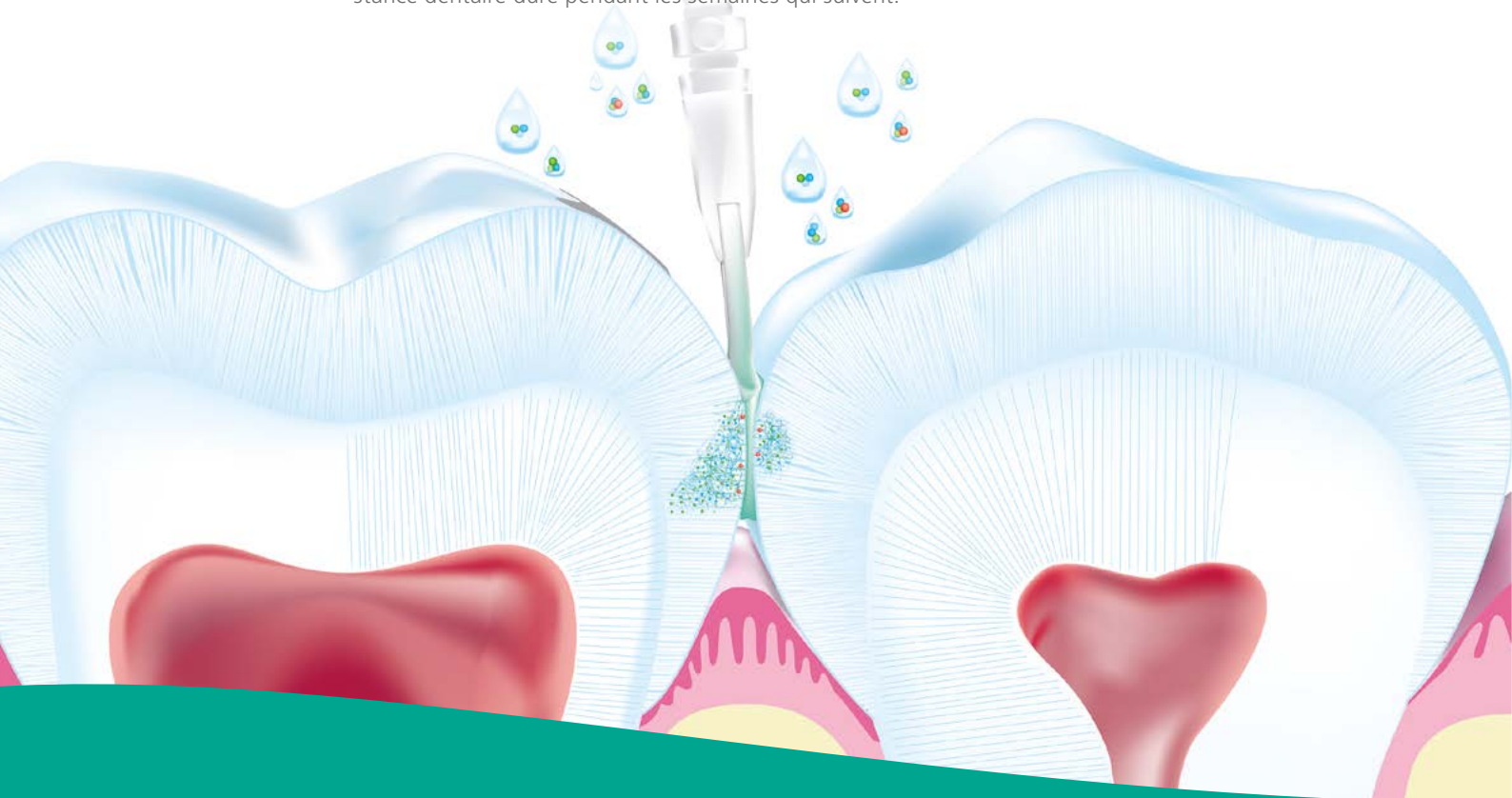
Dans le milieu oral sain, une reminéralisation continue a lieu grâce à la salive riche en calcium et phosphate.

### **2) Risque élevé de carie**

Dû à l'attaque acidifère permanente des bactéries les minéraux sont dissouts et l'émail devient poreux. Si la déminéralisation ne peut pas être arrêtée, des cristaux d'hydroxyapatite entiers se dissolvent. Dans ce cas, les mesures de prévention conventionnelles ne suffisent plus.

### **3) Régénération contrôlée de l'émail**

Après la diffusion dans la lésion, les peptides forment une «biomatric» et simulent ainsi une matrice amélaire organique. Des ions de calcium et de phosphate propres au corps humain et contenus dans la salive s'entreposent et forment la nouvelle substance dentaire dure pendant les semaines qui suivent.

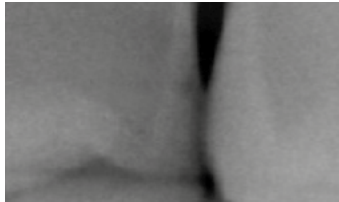


«La régénération est à comprendre comme nouvelle étape évolutive de la thérapie contre la carie en médecine dentaire. Il serait désirable que les universités transmettent ce message aux étudiants avec enthousiasme et l'amène dans les cabinets.»

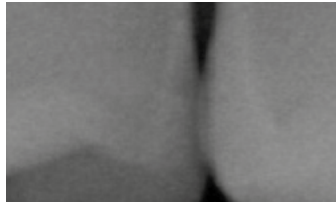
# Succès visible

Une application suffit – et les lésions carieuses initiales se régénèrent sans intervention invasive.

## Régénération active en profondeur de lésions carieuses proximales



Jour 0



Après 6 mois

Dr Markus Schlee, extrait de :  
Schlee, M., et. Al.  
Stomatologie 2014 (111); 175-181

## «Affaiblissement» de lésions blanches



Jour 0



Après 6 mois

Prof. Paul Brunton, extrait de :  
Brunton, P.A. et. Al.  
Br Dent J. 2013, (215) : E6

## Carie occlusale



Jour 0



Après 6 mois

Dr. Frank Bröseler, 2012

«Entre les mesures préventives et restauratrices, CURODONT™ REPAIR offre une grande chance : au lieu d'attendre et de forer ensuite, on profite du temps et la lésion initiale se reminéralise.»

Dr Volker Scholz, Lindau

# Efficace au quotidien dans le cabinet

## Application simple, sûre et indolore

La thérapie régénératrice avec CURODONT™ REPAIR est aussi efficace que l'application est simple. Elle est construite sur le principe de l'hygiène orale domestique et se base sur un management qui fonctionne de la plaque et du biofilm. Au quotidien, la thérapie se laisse intégrer de manière optimale dans le processus du nettoyage dentaire professionnel.

- Nettoyage dentaire professionnel
- Nettoyage à l'hypochlorite de sodium à 3 % (20 sec.) de la surface concernée
- Mordançage avec un gel à l'acide phosphorique à 35 à 37 % (20 sec.)
- Rincer et sécher
- Appliquer CURODONT™ REPAIR



Procéder à un nettoyage dentaire professionnel.



Nettoyer avec de l'hypochlorite de sodium.



Mordançage au gel à l'acide phosphorique. Le fil dentaire non-ciré se prête à l'étalage dans les espaces proximaux.



Application de CURODONT™ REPAIR. La solution s'étale autour du point de contact et pénètre dans le corps de la lésion.

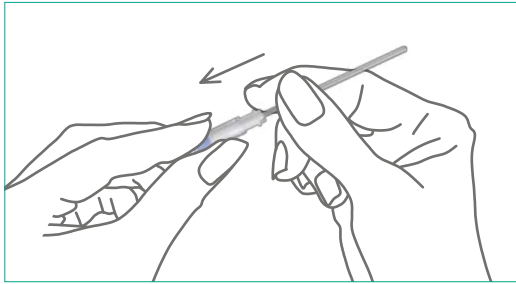
**«Le traitement régénérateur n'est pas compliqué et sûr. En tant qu'hygiéniste dentaire, je suis en mesure de le faire sans problème et de décharger ainsi le dentiste.»**

Christine Bischof, hygiéniste dentaire, Zurich

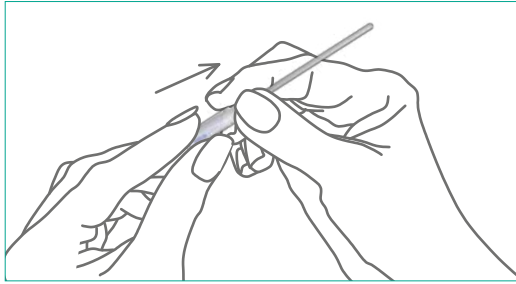
# Si simple et si rapide

## Applicateur pratique CURODONT™ REPAIR

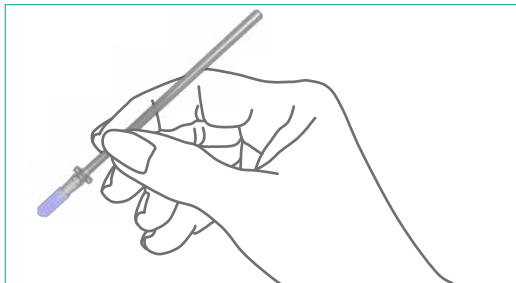
Grâce à la quantité unitaire et pratique par lésion, CURODONT™ REPAIR est toujours prêt à l'emploi : l'applicateur «prêt à l'usage» se distingue par un maniement simple en gagnant du temps.



Activer CURODONT™ REPAIR en pressant les deux cylindres.



Séparer l'applicateur CURODONT™ REPAIR en retirant les deux cylindres.



Application de CURODONT™ REPAIR en pressant la pointe légèrement sur la lésion.

Éliminer l'applicateur après usage.



Applicateur CURODONT™ REPAIR

«Avec CURODONT™ REPAIR, la structure amélaire peut être préservée ou régénérée sans forer.»

Dr Frank Bröseler, Aachen

**CUROLOX® TECHNOLOGY – pour la régénération biologique de l'émail**

**CURODONT™ REPAIR – Thérapie régénératrice de carie**

Pour la régénération contrôlée de lésions carieuses initiales

10 Applicateurs CURODONT™ REPAIR, N° d'article P320

**CUROLOX® TECHNOLOGY – pour la protection et les soins des dents**

**CURODONT™ PROTECT – Prophylaxie de carie professionnelle**

Pour la prophylaxie de carie après le nettoyage dentaire professionnel

10 Tubes à 3 ml CURODONT™ PROTECT, N° d'article P310

**CURODONT™ D'ENZ – désensibilise les dents sensibles**

Désensibilisation de dents sensibles avant le nettoyage dentaire professionnel

20 Tubes à 1 ml CURODONT™ D'ENZ, N° d'article P330



 **SWISS  
TECHNOLOGY®  
AWARD**

**Distribution pour la Suisse :**

credentis ag ■ Dorfstrasse 69 ■ CH-5210 Windisch ■ [curodont.com](http://curodont.com)  
Téléphone +41 (0)56 560 20 44 ■ Fax +41 (0)56 560 20 41

